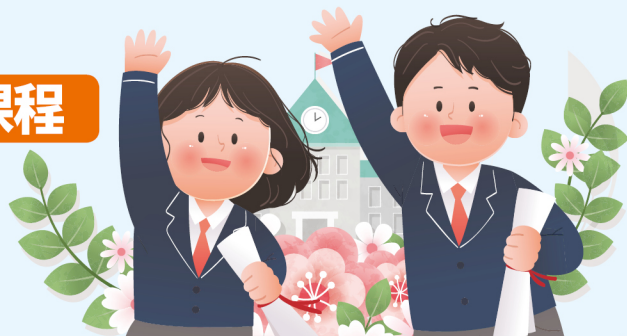


2023学年度 君西未来国际学校 中学课程 招生基本计划



招生名额

区分	人数	备注
普通招生	韩国及外国籍学生不超过 24人	• 韩国国籍学生(除多文化学生)的比率不能超过 50%

应聘 资格

区分	应聘 资格
普通招生	<ul style="list-style-type: none"> • 支援资格仅限于符合下列各项之一的人。 <ul style="list-style-type: none"> - 所在京畿道的小学应届毕业生, 韩国或外国国籍者 - 作为小学毕业生居住在京畿道的人 - 与小学毕业生同等学历的居住在京畿道的人(中·小学教育法施行令第96条)

招收 日程

区分	内容	日程	备注
普通招生	交申请书	2022. 10. 26.(周三)	在本校网站上的下载表格
	接受申请	2022. 10. 31.(周一) ~ 2022. 11. 04.(周五) 16:50	本校 2楼 教育研究室
	审查文件	2022. 11. 08.(周二)	
	公布合格者	2022. 11. 10.(周四)	搭载在本校网站上

※ 放弃合格者必须向本校提交家长合格(注册)放弃员和出身小学校长的确认书。

提交 文件

区分	提交文件
共同 文件	<ul style="list-style-type: none"> • 入学申请书一份(贴照片)。 • 居民登记本一份(可签发者)。 • 个人信息活用同意书1份(包含在入学申请书中)。
附加文件	多文化学生
	外国学生
	回国学生
	同等学历认证者
	<ul style="list-style-type: none"> • 父或母的基本证明书1份(应显示已婚前外国人的原国籍) • 父、母的出入境事实证明各一份。 • 应聘者、父、母的外国人登录证 各一份。 • 应聘者、父、母的出入境事实证明各一份。 • 合格证书及成绩通知书各一份[认证考试合格者的情况]。 • 小学学历认证文件1份(其他学历认证者的情况)。

※ 文件必须通过访问或挂号信在截止日期之前到达本校, 没有招考费。

其他事项

- 申请资格与事实不符的, 被确认伪造备案材料或者弄虚作假的, 可以取消其资格。
- 提交文件一律不退还, 因文件不齐全而造成的损失由应聘者负责。
- 如果应聘者超过招生名额, 将通过抽签选拔合格者。
- 本新生招募条件中未明示的事项, 依照本校入学择优录取管理委员会的决定。